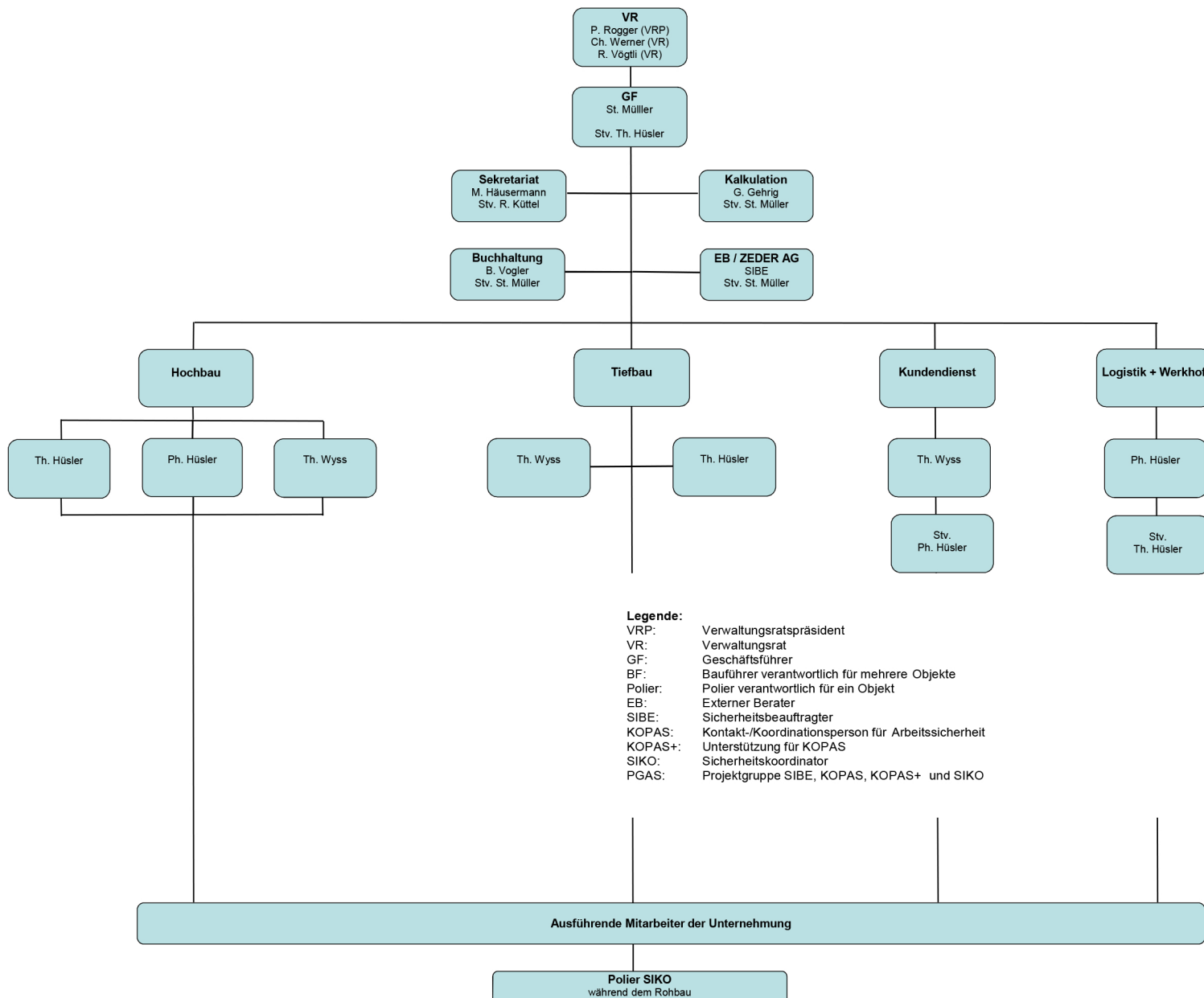


Hüsler AG Hoch- und Tiefbau, 5734 Reinach



- Legende:**
- VRP: Verwaltungsratspräsident
  - VR: Verwaltungsrat
  - GF: Geschäftsführer
  - BF: Bauführer verantwortlich für mehrere Objekte
  - Polier: Polier verantwortlich für ein Objekt
  - EB: Externer Berater
  - SIBE: Sicherheitsbeauftragter
  - KOPAS: Kontakt-/Koordinationsperson für Arbeitssicherheit
  - KOPAS+: Unterstützung für KOPAS
  - SIKO: Sicherheitskoordinator
  - PGAS: Projektgruppe SIBE, KOPAS, KOPAS+ und SIKO

Strategische Ebene

Operative Ebene

Dispositive Ebene

Umsetzungs Ebene